



**กรมปศุสัตว์**

**กระทรวงเกษตรและสหกรณ์**

# โรคติดต่อระหว่างสัตว์และคนที่น่าจับตามอง



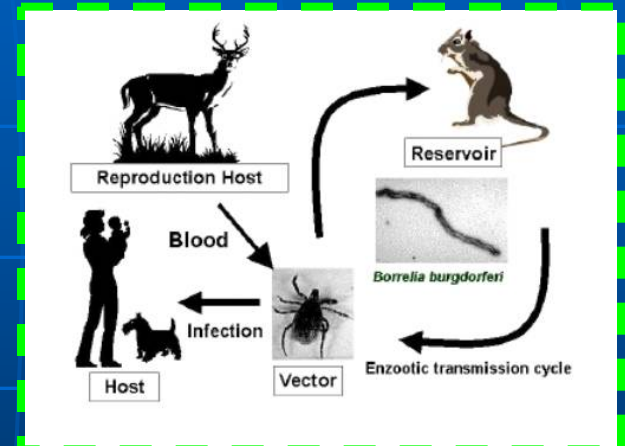
❖ โรคไข้หวัดนก

❖ โรคพิษสุนัขบ้า

❖ โรคมลูลูเซลโลซิส

❖ โรควัณโรค

❖ โรคเลปโตสไปโรซิส



# วิกฤตการณ์ไข้หวัดนก



ใช้วัตถุดิบ

ส่งผลกระทบต่อ



ผู้ผลิต

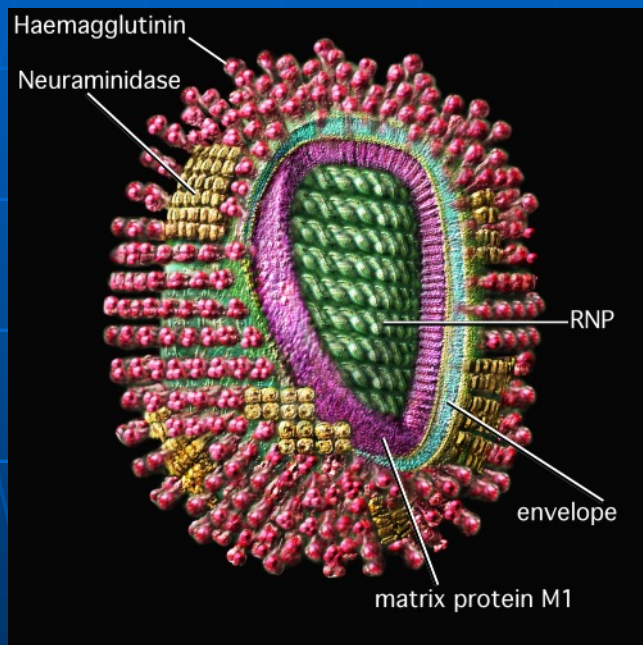


ผู้บริโภค



โรคไข้หวัดนก

# สาเหตุของโรคไข้หวัดนก



# โรคไข้หวัดนก

Family : Orthomyoviridae

Genus : Influenza

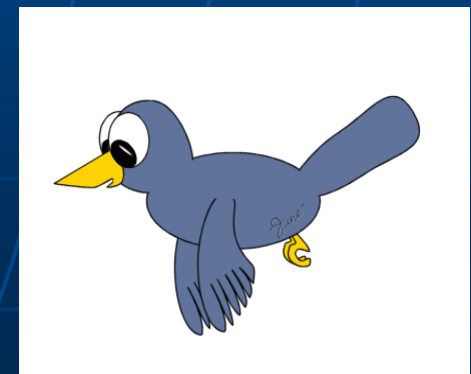
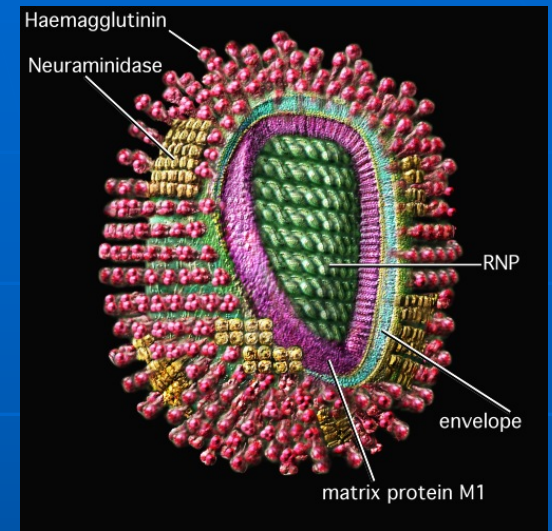
มี 3 ชนิด ได้แก่

✿ type A : ทำให้เกิดโรคในคน สัตว์ปีก หมู ม้า สัตว์ทะเล

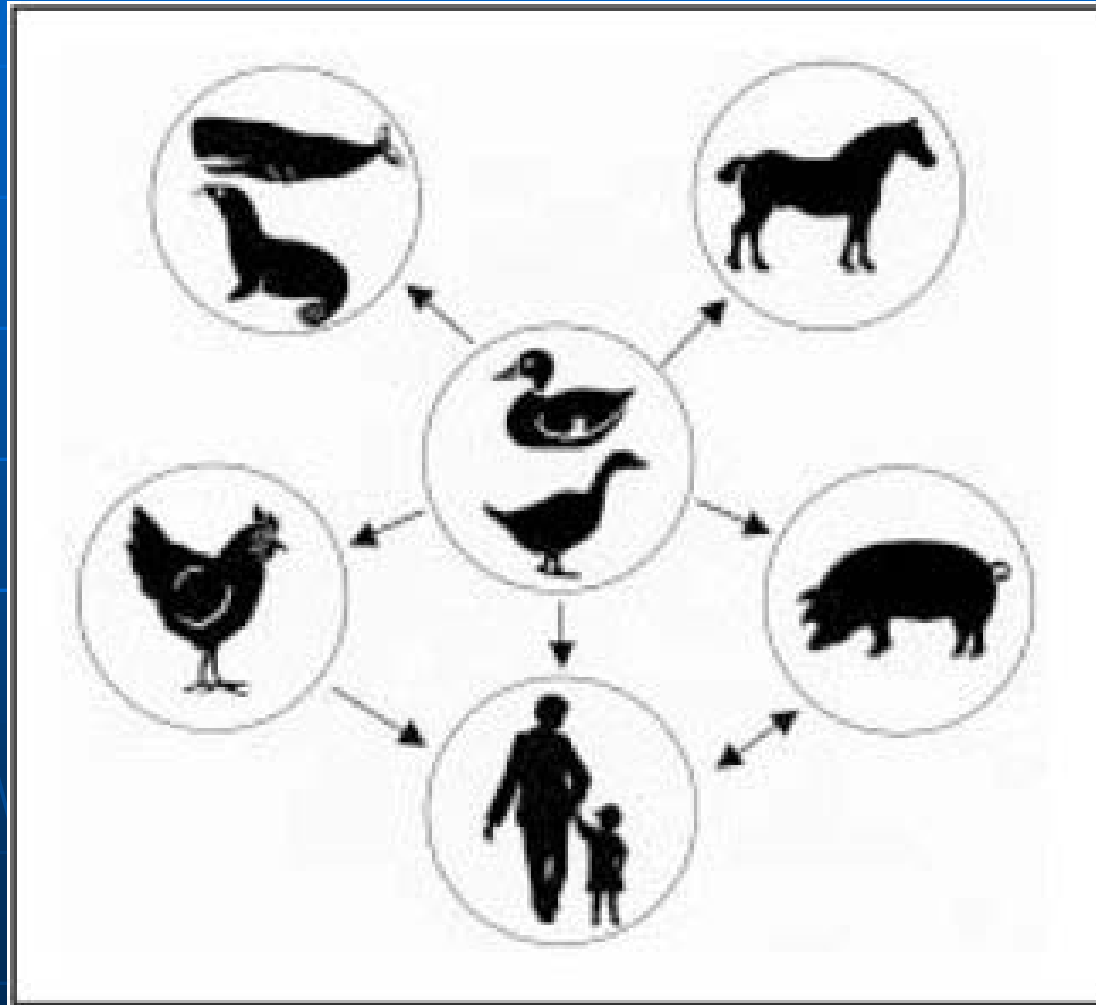
✿ type B : ทำให้เกิดโรคเฉพาะในคน

✿ type C : ทำให้เกิดโรคในคนและม้า

--- ส่วนใหญ่การระบาดเกิดจากชนิด type A ---



# วงจรการติดต่อของโรคไข้หวัดนก

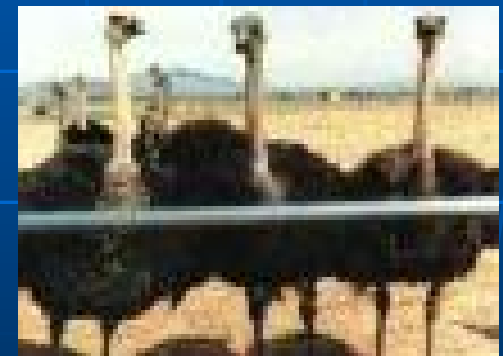




# โรคไขหวัดนก

พบในสัตว์ปีกทุกชนิด

เช่น ไก่ เป็ด ห่าน นก นกกระออกเทศ นกกระทา



# การปนเปื้อน

เชื้อไวรัสใช้หวัดนกจะปนเปื้อนมากับ

❖ อาหาร

❖ น้ำ

❖ การสัมผัสสัตว์ปีกที่ติดเชื้อ

❖ เครื่องมือ เครื่องใช้ อุปกรณ์ต่างๆ ที่เกี่ยวข้องกับหรือสัมผัสกับสิ่งคัดหลั่งและสิ่งขับถ่าย



# การปนเปื้อน



การสัมผัส  
สัตว์ปีก



# การปนเปื้อน



สิ่งจับถ่าย



เครื่องมือเครื่องใช้

# การปนเปื้อน



ยานพาหนะเข้า-ออก

นกธรรมชาติ



# อาการผู้ติดเชื้อไข้วัดนท

มีไข้วสูง ●

ปวดศีรษะ ●

ปวดเมื่อยตามกล้ามเนื้อ ●

เจ็บคอ , ใส , หายใจลำบาก ●

เสียชีวิต ●

การป้องกันการระบาดของ  
โรคไข้หวัดนก





# อาการของสัตว์ปีกที่ติดเชื้อไวรัสไข้หวัดนก

## ความรุนแรงของโรคขึ้นกับชนิดและปริมาณของเชื้อ

- สัตว์ปีกที่เลี้ยงในระบบฟาร์ม มีอัตราการตายอย่างน้อยร้อยละ 1 ใน 3 วัน
- สัตว์ปีกที่เลี้ยงหลังบ้าน มีอัตราการตายอย่างน้อยร้อยละ 5 ใน 2 วัน
- ✓ ตายกะทันหัน
- ✓ อาการทางระบบหายใจ เช่น ไอ จาม หายใจลำบาก หน้าบวม น้ำตาไหล
- ✓ อาการทางระบบประสาท เช่น ชัก คอบิด
- ✓ หงอน, เหนียง มีสีแดงคล้ำ ไข่ลด, ไข่รูปร่างผิดปกติ



มีอากาศไ้สูง  
หงอย ซึม  
ขนฟู



ไม่กินอาหาร  
ท้องเสีย  
ชัก





ขนยุ่ง หน้าบวม หงอนมีสีแดงคล้ำ



ซึม เบื่ออาหาร น้ำลายไหล



มีน้ำมูก

หายใจลำบาก

หัวบวม

หงอน

หรือเหนียง

มีสีแดงคล้ำ



ปริมาณการใช้ลดลง  
ไข่มีรูปร่างผิดปกติ

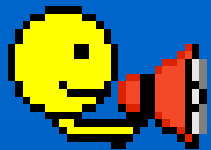


ตายกะทันหัน  
โดยไม่แสดงอาการ

# การป้องกันควบคุมโรคในสัตว์

- ในฟาร์มเกิดโรค ต้องทำลายสัตว์ปีกทั้งหมด
- ทำความสะอาด ฟันยาฆ่าเชื้อ โรคให้ทั่วฟาร์มและรอบๆบริเวณ
- ควบคุมการเคลื่อนย้ายในรัศมี 5 กิโลเมตร





# รีบแจ้ง

1. อาสาปศุสัตว์ประจำหมู่บ้าน
2. กำนัน ผู้ใหญ่บ้าน
3. เจ้าหน้าที่ปศุสัตว์ในท้องที่
4. สำนักงานปศุสัตว์จังหวัด





# การทำงานของเจ้าหน้าที่ทำลายสัตว์ปีก





# การฉีดพ่นยาฆ่าเชื้อโรค



# การป้องกันและควบคุมโรคในสัตว์ปีก

## ➤ การเฝ้าระวังโรค

- ค้นหาสัตว์ปีกป่วย/ตาย
- ประชาสัมพันธ์



# การควบคุมโรค

➤ สอบสวนโรค

➤ ทำลายสัตว์ปีกและจำเงินชนิดใช้

➤ ควบคุมการเคลื่อนย้ายสัตว์ปีกและซากสัตว์ปีก

➤ ทำความสะอาดและทำลายเชื้อโรค



# ทำความสะอาดและทำลายเชื้อโรค



# หน่วยเคลื่อนที่เร็ว



# นกธรรมชาติ

- ✓ ประชาสัมพันธ์
- ✓ สุ่มตัวอย่างนกในพื้นที่
- ✓ ฉีดพ่นน้ำยามาเชื้อตามแหล่งที่อยู่อาศัยของนก



หน้ากากอนามัย

แว่นตาหรือก๊วย

ถุงมือยาง

ชุดป้องกันเชื้อโรค

รองเท้าบูท



# ชุดป้องกันเชื้อโรค ขณะทำลายสัตว์ปีก





# การป้องกันควบคุมโรคในคน

- ๑ รับประทานเนื้อสัตว์ปีกและไข่ ที่ปรุงสุก
- ๑ ซอสัตว์ปีก ไข่ และผลิตภัณฑ์สัตว์ปีกจากแหล่งที่ถูกสุขลักษณะ และมีสภาพซากสมบูรณ์ไม่มีจุดเลือดออก รอยชำหรือเนื้อซิด เหลืองมากผิดปกติ
- ๑ ไข่สัตว์ปีกจะต้องไม่มีมูลติดเปลือกไข่
- ๑ หลังปรุงอาหารต้องล้างมือด้วยสบู่ทุกครั้ง