



โครงการธนาคารโค-กระบือ เพื่อเกษตรกร

ตามพระราชดำริ

ประจำเดือน มกราคม ๒๕๖๔

สำนักงานปศุสัตว์จังหวัดกาญจนบุรี

ทะเบียนสัตว์โครงการธนาคารโค-กระบือ เพื่อเกษตรกร ตามพระราชดำริ จังหวัดกาญจนบุรี

ที่	อำเภอ	เกษตรกร (ราย)	แม่โค (ตัว)	พ่อโค (ตัว)	แม่กระบือ (ตัว)	พ่อกระบือ (ตัว)	รวม (ตัว)
1	ท่ามะกา	30	41	-	-	-	41
2	ท่าม่วง	395	432	1	2	-	435
3	เมืองกาญจนบุรี	117	70	-	47	-	117
4.	ด่านมะขามเตี้ย	220	220	-	-	-	220
5.	ไทรโยค	133	107	3	23	-	133
6.	ทองผาภูมิ	144	144	-	-	-	144



ทะเบียนสัตว์โครงการธนาคารโค-กระบือ เพื่อเกษตรกร ตามพระราชดำริ จังหวัดกาญจนบุรี

ที่	อำเภอ	เกษตรกร (ราย)	แม่โค (ตัว)	พ่อโค (ตัว)	แม่กระบือ (ตัว)	พ่อกระบือ (ตัว)	รวม (ตัว)
7.	ศรีสวัสดิ์	154	112	-	42	-	154
8.	สังขละบุรี	26	26	-	-	-	26
9.	พนมทวน	145	188	-	-	-	188
10.	เลาขวัญ	231	190	-	71	-	236
11.	บ่อพลอย	236	236	-	-	-	236
12.	ห้วยกระเจา	-	-	-	-	-	-
13.	หนองปรือ	-	-	-	-	-	-
รวมทั้งสิ้น		1,831	1,766	4	210	-	1,955

รายงานลูกเกิดโค

โครงการธนาคารโค-กระบือเพื่อเกษตรกร ตามพระราชดำริ

อำเภอ	แม่โค	ไม่ท้อง	ลูกเกิดตัวที่ 1 (ตัว)			อยู่ระหว่างซื้อลูกโค	อยู่ระหว่างขยายเกษตรกรรายใหม่	รวมอบกรรมสิทธิ์ครบ 3 ปี	รวมอบกรรมสิทธิ์ครบ 5 ปี
			เพศผู้	เพศเมีย	รวม				
1.ท่ามะกา	41	18	9	2	11	5 ราย	-	7 ราย	-
2.ท่าม่วง	432	417	-	-	-	3 ราย	-	3 ราย	9 ราย
3.เมืองกาญจนบุรี	70	36	12	2	14	1 ราย	-	4 ราย	15 ราย
4.ด่านมะขามเตี้ย	220	104	-	-	-	16 ราย	-	70 ราย	30 ราย
5.ไทรโยค	107	75	-	-	-	21 ราย	-	-	11 ราย
6.ทองผาภูมิ	144	70	38	31	69	2 ราย	-	2 ราย	1 ราย
7.ศรีสวัสดิ์	112	62	30	15	45	3 ราย	-	2 ราย	-

รายงานลูกเกิดกระบือ

โครงการธนาคารโค-กระบือเพื่อเกษตรกร ตามพระราชดำริ

อำเภอ	แม่กระบือ	ไม่ท้อง	ลูกเกิดตัวที่ 1 (ตัว)			อยู่ระหว่างซื้อลูกกระบือ	อยู่ระหว่างขยายเกษตรกรรายใหม่	รวมอบกรรมสิทธิ์ครบ 3 ปี	รวมอบกรรมสิทธิ์ครบ 5 ปี
			เพศผู้	เพศเมีย	รวม				
1.ท่ามะกา	-	-	-	-	-	-	-	-	-
2.ท่าม่วง	2	2	-	-	-	-	-	-	-
3.เมืองกาญจนบุรี	47	47	-	-	-	-	-	-	-
4.ด่านมะขามเตี้ย	-	-	-	-	-	-	-	-	-
5.ไทรโยค	23	11	11	1	12	-	-	-	-
6.ทองผาภูมิ	-	-	-	-	-	-	-	-	-
7.ศรีสวัสดิ์	42	14	20	8	28	-	-	1 ราย	-

โครงการ สนช.

(ภายใต้โครงการธนาคารโค-กระบือ เพื่อเกษตรกร ตามพระราชดำริ)

ที่	อำเภอ	เกษตรกร (ราย)	แม่โค (ตัว)	รวม (ตัว)	เลขที่สัญญา
1	พนมทวน	45	45	45	กจ.112 – 156/59 ลว.11 ก.ค. 59
2	ทองผาภูมิ	34	34	34	กจ.157 – 190/59 ลว.11 ก.ค. 59
รวมทั้งสิ้น		79	79	79	



โครงการฟาร์มต้นแบบ

(ภายใต้โครงการธนาคารโค-กระบือ เพื่อเกษตรกร ตามพระราชดำริ)

ที่	อำเภอ	เกษตรกร (ราย)	แม่โค (ตัว)	รวม (ตัว)
1	พนมทวน	2	4	4
2	เสาชวิชัย	3	15	15
รวมทั้งสิ้น		5	19	19



โครงการส่งเสริมอาชีพเลี้ยงโค-กระบือ แก่อาสาปศุสัตว์

(ภายใต้โครงการธนาคารโค-กระบือ เพื่อเกษตรกร ตามพระราชดำริ)

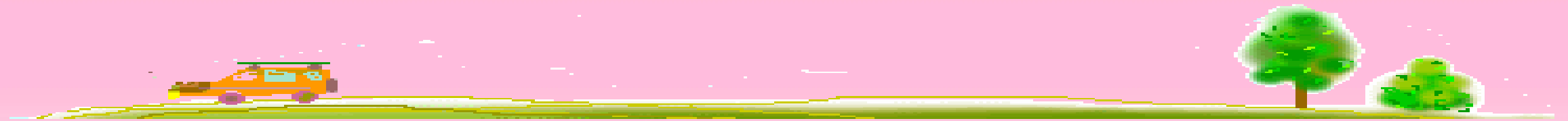
ที่	อำเภอ	เกษตรกร (ราย)	แม่โค (ตัว)	รวม (ตัว)
1	พนมทวน	9	45	45
2	ไทรโยค	2	10	10
3	ท่ามะกา	4	20	20
4.	ท่าม่วง	11	54	54
รวมทั้งสิ้น		26	129	129



โครงการส่งเสริมการเลี้ยงกระบือ อย่างยั่งยืน

(ภายใต้โครงการธนาคารโค-กระบือ เพื่อเกษตรกร ตามพระราชดำริ)

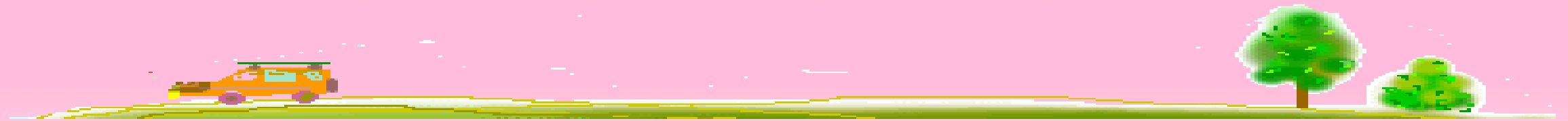
ที่	อำเภอ	เกษตรกร (ราย)	กระบือ (ตัว)	รวม (ตัว)	วันรับมอบ กระบือ	เลขที่สัญญา
1	เลาขวัญ	10	30	30	12 ก.พ. 58	กจ.61 – 90/58
		10	30	30	26 ก.พ. 58	กจ.116 – 145/58
		10	30	30	18 มี.ค. 58	กจ.146 – 175/58
รวมทั้งสิ้น		30	90	90		



โครงการส่งเสริมอาชีพเลี้ยงโค-กระบือ “คนรวมกลุ่ม วัว ควาย รวมคอก”

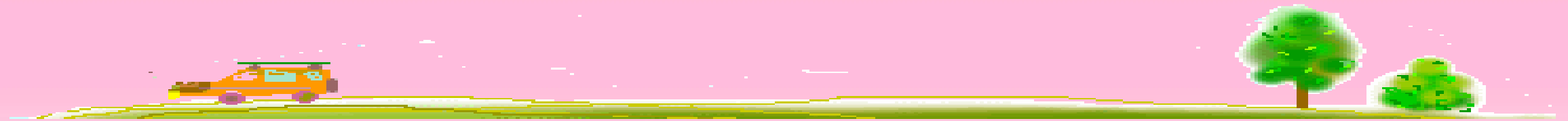
(ภายใต้โครงการธนาคารโค-กระบือ เพื่อเกษตรกร ตามพระราชดำริ)

ที่	อำเภอ	เกษตรกร (ราย)	แม่โค (ตัว)	รวม (ตัว)
1	เลาขวัญ	30	30	30
รวมทั้งสิ้น		30	30	30



โครงการส่งเสริมและพัฒนาอาชีพด้านปศุสัตว์สำหรับเกษตรกร (อาชีพเลี้ยงสัตว์) และสถาบันเกษตรกร (กลุ่มเกษตรกรเลี้ยงสัตว์)
(ภายใต้โครงการธนาคารโค-กระบือ เพื่อเกษตรกร ตามพระราชดำริ)

ที่	อำเภอ	เกษตรกร (ราย)	แม่โค (ตัว)	รวม (ตัว)
1	เลาขวัญ	4	15	15
รวมทั้งสิ้น		4	15	15



เร่งรัดดำเนินการตามระเบียบ

โครงการธนาคารโค-กระบือเพื่อเกษตรกร ตามพระราชดำริ



สำนักงานปศุสัตว์จังหวัดกาญจนบุรีเร่งรัดดำเนินการตามระเบียบของโครงการธนาคารโค-กระบือ เพื่อเกษตรกร ตามพระราชดำริ ดังนี้

๑. สัญญาขี้มครบ ๓ ปี ยังไม่แจ้งลูกเกิด
๒. ลูกตัวที่ ๑ มีอายุครบ ๑๘ เดือน ยังไม่ดำเนินการจำหน่าย/ขยายโค-กระบือ
๓. สัญญาขี้มครบ ๕ ปี ปฏิบัติตามเงื่อนไขของโครงการฯ ยังไม่ดำเนินการมอบกรรมสิทธิ์ให้

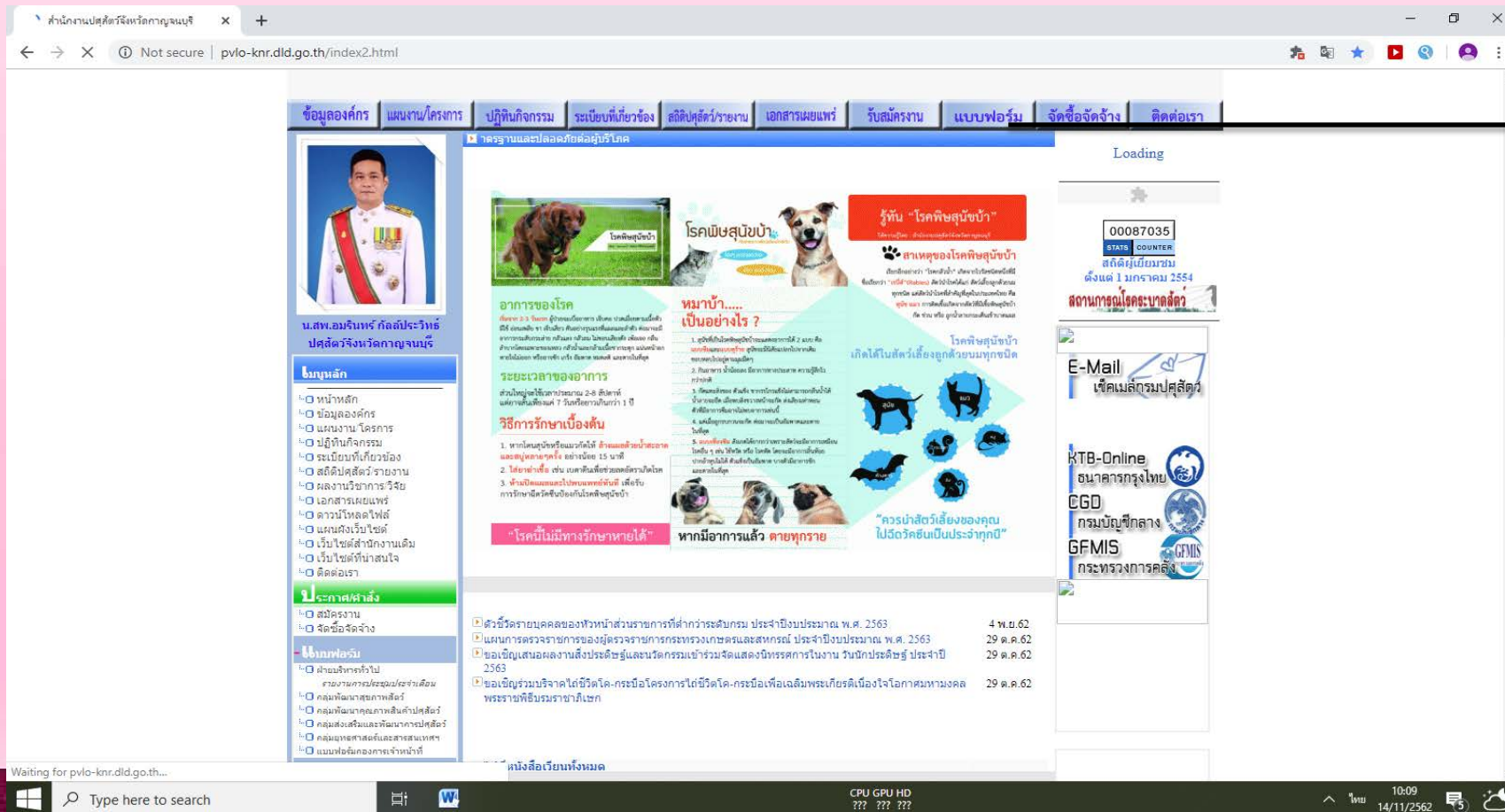
เกษตรกร

ดังนั้น สำนักงานปศุสัตว์จังหวัดกาญจนบุรี จึงขอให้สำนักงานปศุสัตว์อำเภอตรวจสอบและดำเนินการตามระเบียบโครงการธนาคารโค-กระบือ เพื่อเกษตรกร ตามพระราชดำริ ให้เรียบร้อยและเป็นปัจจุบัน

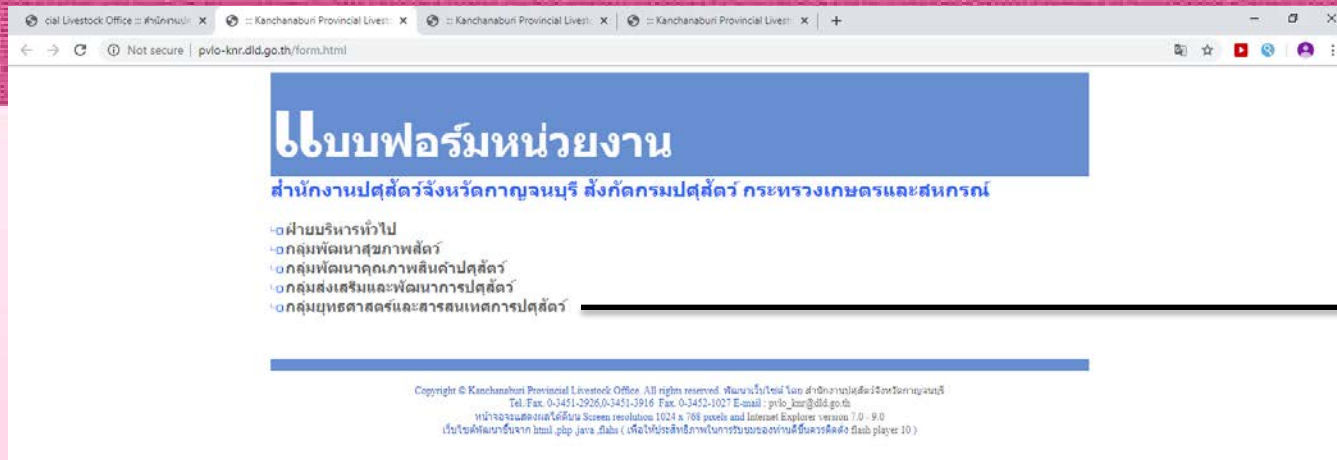
“แบบฟอร์มต่างๆ ของโครงการธนาคารโค-กระบือเพื่อเกษตรกร ตามพระราชดำริ”

สามารถดูรายละเอียดได้ที่เว็บไซต์ สำนักงานปศุสัตว์จังหวัดกาญจนบุรี หัวข้อ “แบบฟอร์ม” เลือกกลุ่มยุทธศาสตร์และสารสนเทศการปศุสัตว์ หัวข้อ โครงการธนาคารโค-กระบือเพื่อเกษตรกร ตามพระราชดำริ

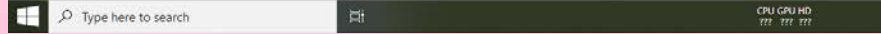
http://pvlo-knr.dld.go.th/webfile/doc_kyut/document_kyutcow63.html



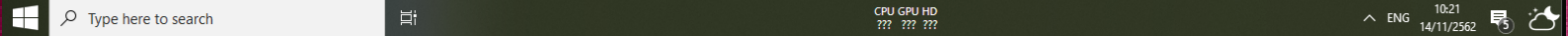
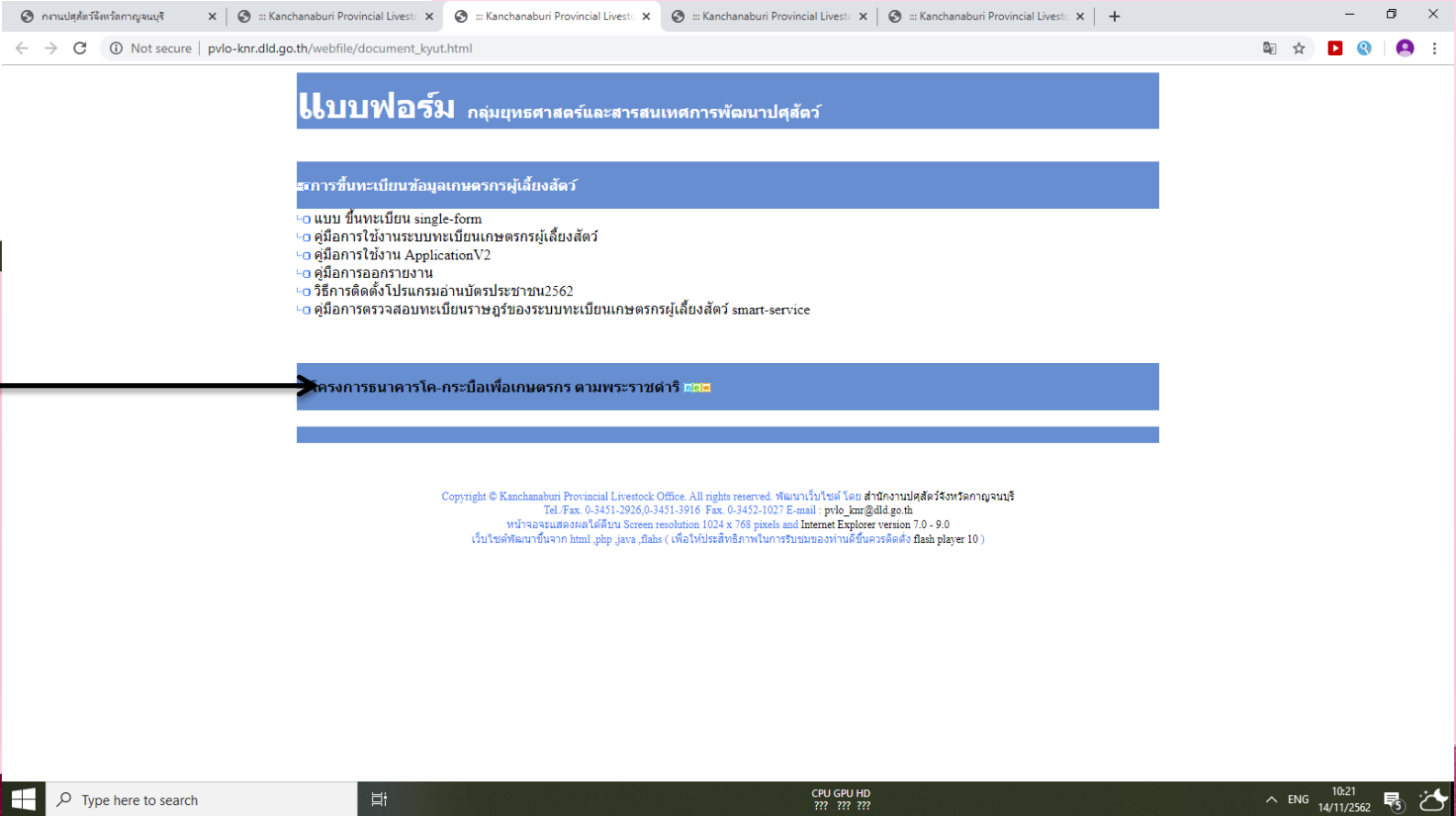
หัวข้อ
แบบฟอร์ม



เลือกหัวข้อ
กลุ่มยุทธศาสตร์และสารสนเทศการปศุสัตว์



เลือกหัวข้อ
โครงการธนาคารโค-กระบือ
เพื่อเกษตรกร ตามพระราชดำริ



โครงการธนาคารโค-กระบือเพื่อเกษตรกรตามพระราชดำริ

1.ประวัติความเป็นมาโครงการธนาคารโค-กระบือเพื่อเกษตรกร ตามพระราชดำริ

- ๑ 1.1.พระบรมราโชวาท พระบาทสมเด็จพระเจ้าอยู่หัว
- ๑ 1.2.ประวัติความเป็นมา
- ๑ 1.3.วัตถุประสงค์

2.ระเบียบกรมปศุสัตว์ว่าด้วยการดำเนินโครงการธนาคารโค-กระบือฯ พ.ศ.2556

3.วิธีปฏิบัติเกี่ยวกับการดำเนินโครงการธนาคารโค-กระบือเพื่อเกษตรกร ตามพระราชดำริ

4.คุณสมบัติของเกษตรกร

5.คำสั่งในการดำเนินโครงการธนาคารโค-กระบือเพื่อเกษตรกร ตามพระราชดำริ

- ๑ 5.1.คำสั่งสำนักงานปศุสัตว์จังหวัดกาญจนบุรี ที่ 138/2558 ลงวันที่ 21 ก.ย. 58
- ๑ 5.2.คำสั่งสำนักงานปศุสัตว์จังหวัดกาญจนบุรี ที่ 122/2560 ลงวันที่ 14 ธ.ค. 60
- ๑ 5.3.คำสั่งสำนักงานปศุสัตว์จังหวัดกาญจนบุรี ที่ 44/2562 ลงวันที่ 3 ต.ค. 62

6.แบบสัญญายืมสัตว์เพื่อการผลิต ตั้งแต่ 1 ตุลาคม 2556

7.แบบสัญญายืมโค-กระบือพ่อพันธุ์

8.แบบฟอร์มต่างๆ

๑ 8.1.การขอรับการช่วยเหลือของเกษตรกร

- ๑- ตารางบัญชีสรุปแบบแสดงความจำนงขอรับการช่วยเหลือ
- ๑- แบบแสดงความจำนงขอรับความช่วยเหลือจากโครงการ
- ๑- แบบรับรองรายได้ (รายได้เกินเกณฑ์ จปฐ.)

๑ 8.2.การขอซื้อลูกตัวที่ 1 อายุ 18 เดือน

- ๑- หนังสือคำร้องขอส่งลูกโค/ลูกกระบือคืน
- ๑- ตารางประเมินราคาลูกโค
- ๑- แบบคำขอซื้อโค-กระบือ

๑ 8.3.การขยายลูกโค-กระบือ ตัวที่ 1 เพศเมีย

- ๑- เอกสารตามข้อ 8.1

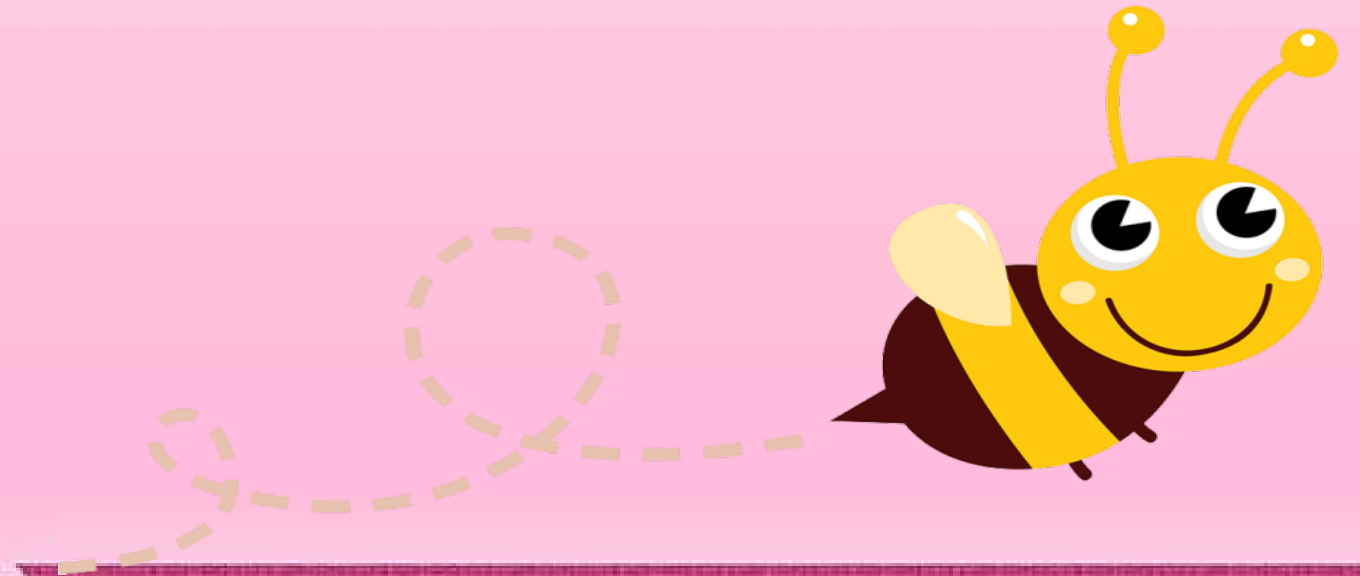
- ๑- ตารางบัญชีส่งมอบลูกสัตว์เพศเมียตัวที่ 1

ตัวชี้วัด : ระดับความสำเร็จในการพัฒนาผู้ใต้บังคับบัญชา รอบที่ 1/2564

ชื่อหลักสูตร : การสร้างการรับรู้และการบริการที่ดีแก่ผู้รับบริการ

เป้าหมาย : ข้าราชการ และพนักงานราชการสำนักงานปลัดสุสานจังหวัดกาญจนบุรี

ระยะเวลา : เดือนกุมภาพันธ์ - มีนาคม 2564



ขอบคุณ
คร่ำบบบบบ

